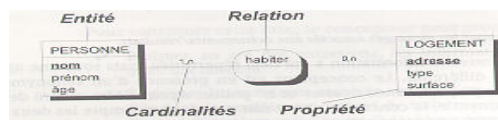


Vocabulaire du MCD



Entité

C'est un ensemble d'objets de même nature
Elle exprime un type, une classe.
Une entité doit pouvoir être identifiée par son identifiant.

Relation

Association de même nature entre deux ou plusieurs occurrences d'entités.
Elle peut avoir des propriétés ou attributs.

Cardinalité

Traduit la participation des occurrences d'une entité aux occurrences d'une relation.

- mini 0 : certaines occurrences de l'entité ne participent pas à la relation
- mini 1 : toutes les occurrences de l'entité participent à la relation
- maxi 1 : toutes les occurrences de l'entité ne participent pas plus d'une fois à la relation
- maxi n : au moins une occurrence de l'entité peut participer plusieurs fois à la relation
- (0,1) (0,n) (1,1) (1,n)

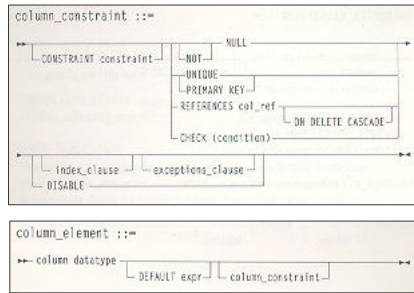
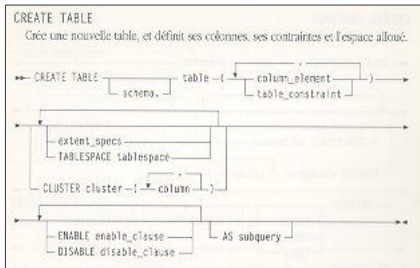
Le niveau Organisationnel

- Le Modèle Organisationnel des Traitement (**MOT**)
 - permet de représenter par procédure les phases et les tâches effectuées par chaque poste de travail

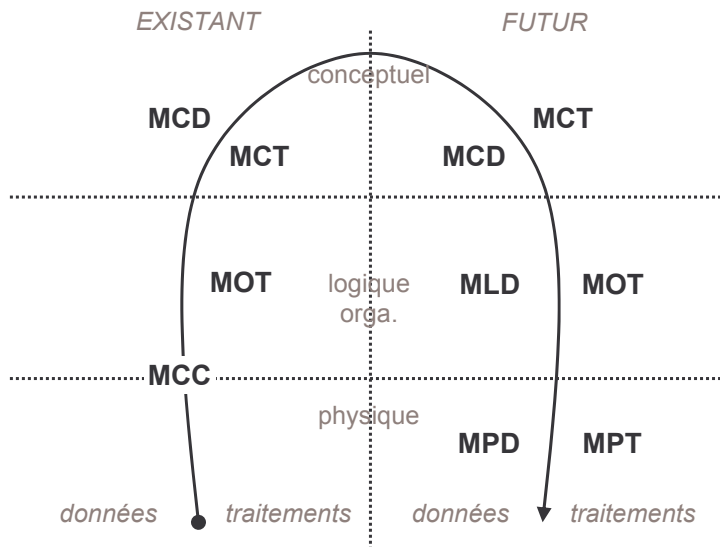
Le niveau Physique

- Le Modèle Physique des Donnée (MPD)
 - spécifie les organisations physiques de données

- Le Modèle Physique des Traitements (MPT)
 - décrit les traitements réalisés pour chaque transaction (temps réel) ou chaque unité de traitement (temps différé)



Référence du langage : SQL oracle 8



- L'analyse de système – jean-louis lemoigne Grasse 1978
- La modélisation des systèmes complexes – JL Lemoigne
- La méthode MERISE, principes et outils (Tome 1 & 2) - Tardieu, Rochfeld, Colletti - Les éditions d'organisation 1986
- AMC*Designer, mise en œuvre de MERISE – Gilles Guedj – Eyrolles 1996
- Cours de Claudine Toffolon - *Université du Littoral*
- Cours d'Alain Vailly - *Université de Nantes*
- Cours de Geneviève Zegel - *Université de Paris 13*
- *Cours de pierre gérard – Université de paris 13*