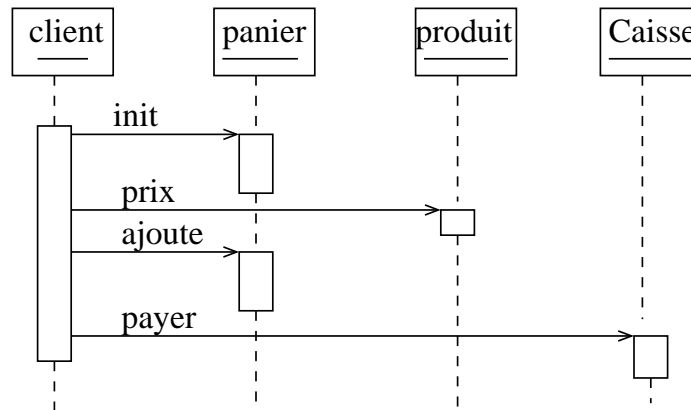


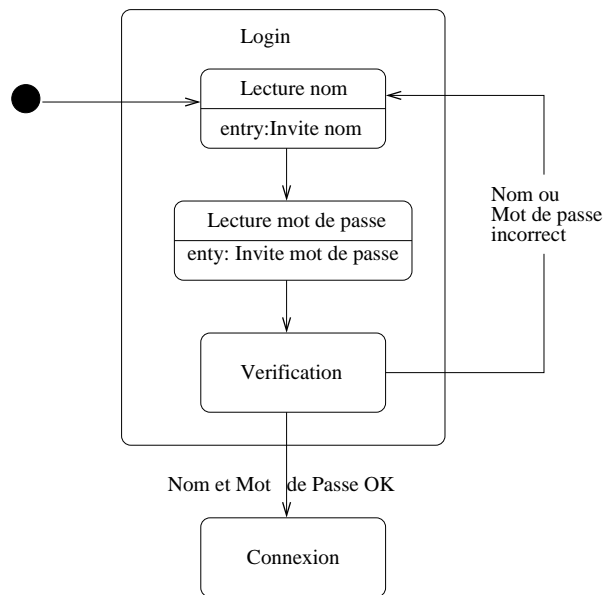
1 Question de cours

Commentez la figure ci-dessous en utilisant “évidemment” la terminologie UML..



2 Question de cours

Même question pour ce diagramme.



3 Problème

La SSII à laquelle vous appartenez désire mettre en œuvre un nouveau programme informatique pour faciliter la gestion de ses employés. En effet, elle dispose de plusieurs agences dispersées en France.

Une étude préliminaire a mis en évidence quelques questions essentielles auxquelles le nouveau logiciel devra fournir une réponse pour assurer une bonne répartition des charges de travail (et des employés) :

- Savoir si un employé est disponible sur un site donné (cad pour une agence) et sinon, est-il parti en déplacement sur un autre site.
- Dans quel délai cet employé peut-il devenir disponible.
- A quelle agence doit-on prioritairement s'adresser pour un client donné afin de minimiser le déplacement d'un employé.

Voici quelques informations qui sont connues des gestionnaires des ressources humaines :

- Une liste de villes dans lesquelles votre société a des clients
 - Une liste des agences. Pour chaque agence est défini la liste des clients qu'elle dessert en priorité et une liste des clients qui nécessiteront des déplacements prolongés (cad faisant l'objet d'une charge financière supplémentaire, déplacement de l'employé pour la semaine).
1. Proposez une modélisation de cette application en donnant le diagramme de classes qui lui correspond.
 2. Donnez la description de l'objet **agence** : attributs et méthodes en précisant pour chaque méthode les paramètres d'entrée et la valeur de retour.
 3. Un objet **mission** permet de représenter la mission demandée par un client et réceptionnée par le commercial de l'entreprise : donnez le diagramme d'état de l'objet **mission**. Etiquettez les transitions par les messages qui provoquent le changement d'état.
 4. Donnez le diagramme d'activités correspondant à la gestion d'une mission, depuis le moment où la client demande un employé jusqu'à celui où la mission se termine.

NB : vous veillerez à ce que les réponses que vous fournirez aux différentes questions soient cohérentes entre elles.